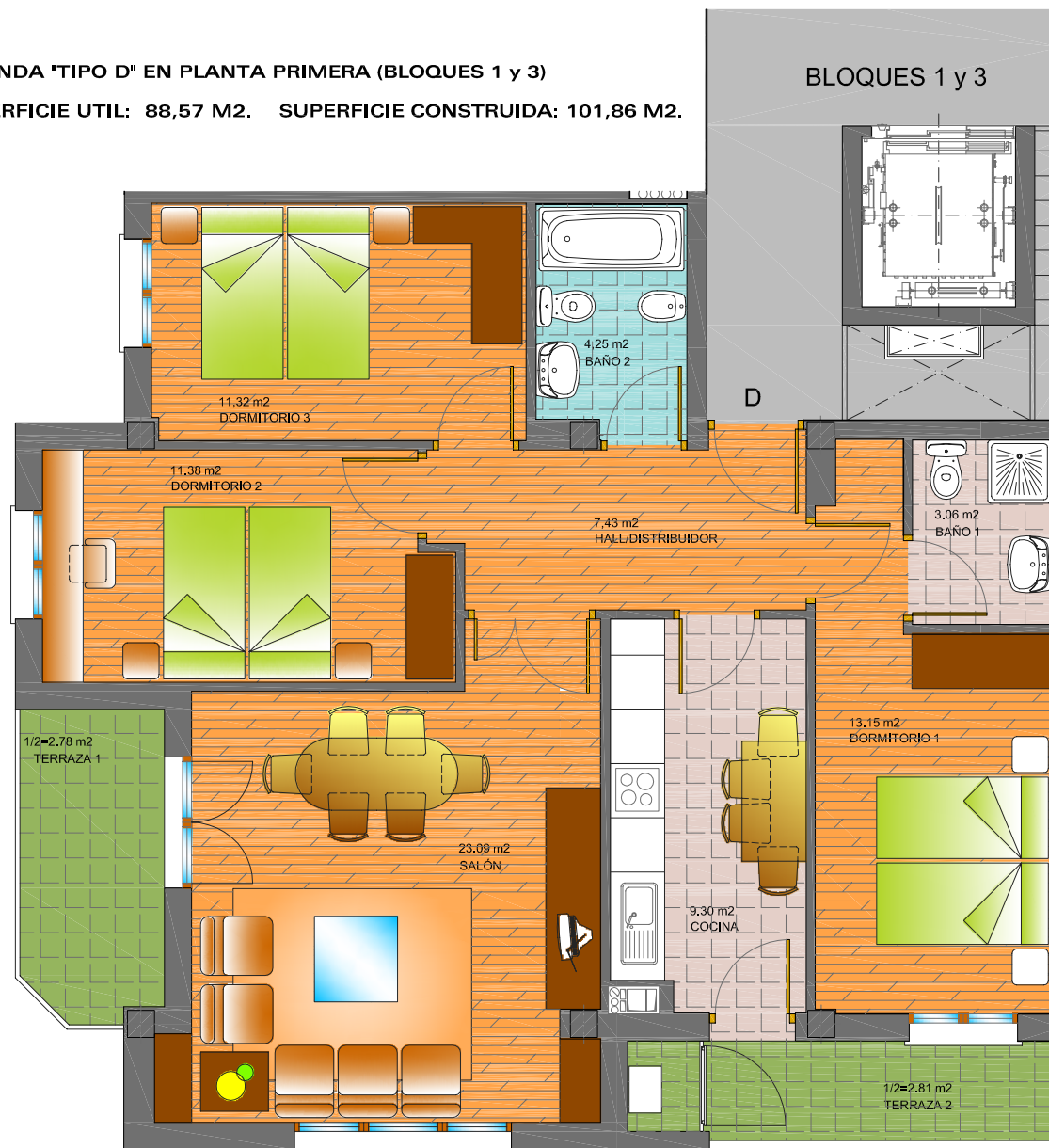


VIVIENDA 'TIPO D' EN PLANTA PRIMERA (BLOQUES 1 y 3)

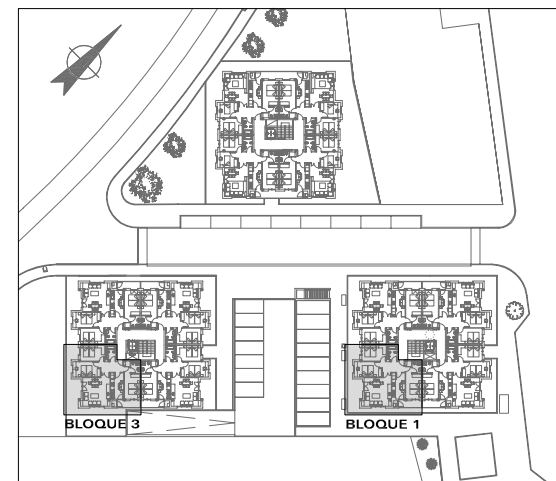
SUPERFICIE UTIL: 88,57 M2. SUPERFICIE CONSTRUIDA: 101,86 M2.



BLOQUE 1



BLOQUE 3



CONSTRUYE, PROMUEVE  
Y VENDE:

**Sector SR1**

Avda. Cristóbal Murrieta 58 SANTURTZI  
Teléfono: 629 421 694