

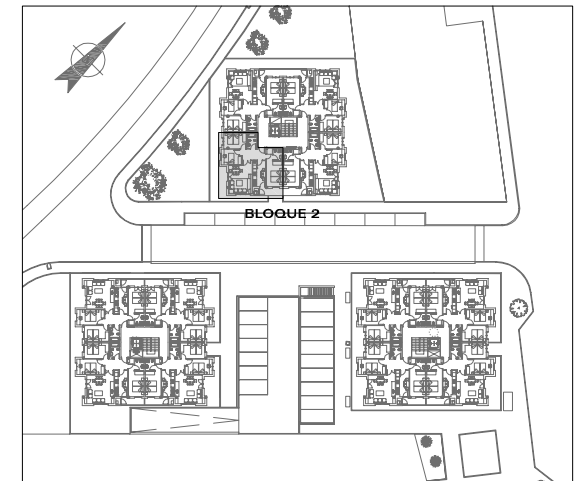


VIVIENDA "TIPO D" EN PLANTA PRIMERA (BLOQUE 2)

SUPERFICIE UTIL: 82,28 M2. SUPERFICIE CONSTRUIDA: 94,62 M2.



BLOQUE 2



CONSTRUYE, PROMUEVE
Y VENDE:

Sector SR1

Avda. Cristóbal Murrieta 58 SANTURTZI
Teléfono: 629 421 694